



>> EHRENBÜRGER >> EINWOHNER >> ERHOLUNG

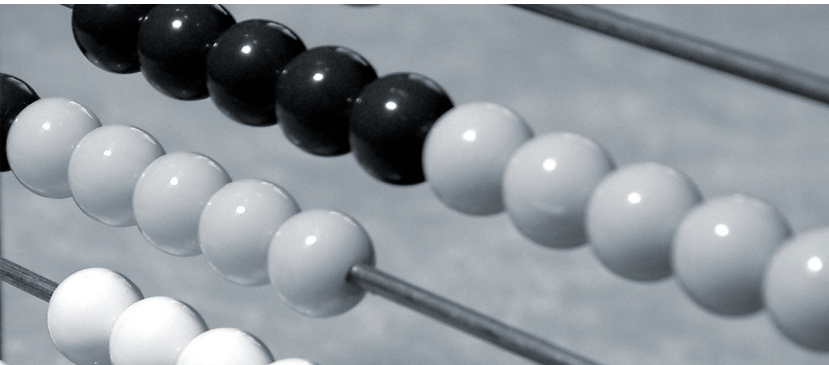
>> GESCHICHTE >> HAUSHALT >> KULTUR

>> SPORT >> SCHULEN >> STADTRAT >> VEREINE

>> VERSORGUNG >> WAHLEN

# ZAHLEN 2010

# SUMMA SUMMARUM



## ***Kurze Wege - Kompetent und schnell!***

Ihre Ansprechpartner in den meisten Angelegenheiten sind das Bürgeramt und die Stadtinformation. Hier wird Ihnen insbesondere in folgenden Anliegen geholfen:

### **Bürgeramt**

- An-, Ab- und Ummeldungen
- Aufenthalts-/ Meldebescheinigungen
- Aufenthaltsgenehmigungen
- Beglaubigungen (nur wenn das Original von einer deutschen Behörde oder zur Vorlage bei einer deutschen Behörde ist) / Unterschriftsbeglaubigungen
- Fahrzeugscheinänderungen
- Fischereischeine (Ausstellung und Verlängerung)
- Führerscheinanträge (Erstantrag, Wiedererteilung, Umschreibung, Erweiterung), EU Führerscheine (Umtausch)
- Führungszeugnisse / Gewerbezentralregisterauskünfte / Unbedenklichkeitsbescheinigungen
- Gebührenkasse
- Hundesteuer (An-, Ab- und Ummeldung von Hunden)
- Kinderreisepässe
- Lebensbescheinigungen
- Lohnsteuerkarten (Ausgabe / Änderungen)
- Meldeauskünfte
- Passangelegenheiten
- Personalausweise
- Reisepässe
- Schwerbehindertenangelegenheiten (Erst- und Änderungsanträge, Parkausweise, Verlängerung der Gültigkeit von Schwerbehindertenausweisen, Beförderungsscheine)
- Untersuchungsberechtigungsscheine

### **Stadtinformation**

- Gelber Sack (Ausgabe)
- Hundekottüten (Ausgabe)
- Kartenvorverkauf von städtischen Veranstaltungen

Das Bürgeramt und die Stadtinformation geben Ihnen gerne Auskunft, wer innerhalb der Stadtverwaltung oder bei anderen Behörden weiterhelfen kann. Ebenfalls erhalten Sie hier **Anträge aller Art** und diverses städtisches Informationsmaterial, z.B. Abfallkalender und vieles mehr.

### **Erreichbarkeit des Bürgeramtes und der Stadtinformation**

<b>Montag</b>	<b>07:30 – 16:00 Uhr</b>	<b>Telefon: 02236 701-206 bis -211</b>
<b>Dienstag</b>	<b>07:30 – 19:00 Uhr</b>	
<b>Mittwoch</b>	<b>07:30 – 16:00 Uhr</b>	<b>Telefax: 02236 701-381</b>
<b>Donnerstag</b>	<b>07:30 – 16:00 Uhr</b>	
<b>Freitag</b>	<b>07:30 – 12:30 Uhr</b>	<b>E-Mail: <a href="mailto:info@wesseling.de">info@wesseling.de</a></b>



## ***Stadt Wesseling***

Postleitzahl: 50389  
Telefon-Vorwahl: 02236  
Telefon-Vorwahl Berzdorf: 02232

Rhein-Erft-Kreis  
Regierungsbezirk Köln  
Land Nordrhein-Westfalen

## ***Stadtverwaltung***

Telefonzentrale 02236 701-0  
Telefax 02236 701-339  
E-Mail [info@wesseling.de](mailto:info@wesseling.de)  
Internet [www.wesseling.de](http://www.wesseling.de)

Allgemeine Anschrift: Stadt Wesseling - Der Bürgermeister - 50387 Wesseling

Lieferanschrift: Stadt Wesseling - Der Bürgermeister  
Alfons-Müller-Platz, 50389 Wesseling

### **Allgemeine Öffnungszeiten**

Montag, Mittwoch und Donnerstag	07:30 – 16:00 Uhr
Dienstag	07:30 – 18:00 Uhr
Dienstag (nur Bürgeramt/Stadtinformation)	07:30 – 19:00 Uhr
Freitag	07:30 – 12:30 Uhr

## ***Bürgermeister***

**Hauptamtlicher Bürgermeister: Hans-Peter Haupt**

Tel.: 02236 701-255  
Fax: 02236 701-226  
E-Mail: [hphaupt@wesseling.de](mailto:hphaupt@wesseling.de)

Bürgersprechstunde ohne Voranmeldung:  
Erster Dienstag im Monat, 14:00 bis 17:00 Uhr  
Zimmer 602

Am 30. August 2009 wählten die Bürgerinnen und Bürger Hans-Peter Haupt zum hauptamtlichen Bürgermeister der Stadt Wesseling. Er ist für die Dauer von sechs Jahren gewählt. Der Bürgermeister ist Repräsentant der Stadt Wesseling und Vorsitzender des Stadtrates. Darüber hinaus ist er Chef der Stadtverwaltung. Er ist ferner der gesetzliche Vertreter der Stadt in Rechts- und Verwaltungsgeschäften.



## Stadtgebiet

### Lage der Stadt Wesseling

Wesseling liegt am linken Rheinufer des Niederrheins von Stromkilometer 664,4 bis 671,2 zwischen den Städten Köln und Bonn.

Hier erweitert sich die Rheintiefenebene zur Kölner Bucht, die rechtsrheinisch vom Bergischen Land und linksrheinisch von dem Höhenrücken der Ville begrenzt wird.

Der Rheinstrom mit seiner s-förmigen Flussbiegung, der durch Steilufer und hochwassergeschützte Flachufer eingefasst wird, hat bei mittlerem Wasserstand eine Breite zwischen 360 und 480 m. Sein Gefälle beträgt von der südlichen Stadtgrenze in Urfeld bis zur nördlichen Grenze am Rheinhafen Godorf ca. 1,60 m.

Die Stadtgebietsausdehnung in Ost-West-Richtung beträgt 6,8 km, in Nord-Süd-Richtung 5,8 km. 6,8 km der Stadtgrenze liegen am Rhein.

Anlieger der Stadt Wesseling - als südlichste Gemeinde des Rhein-Erft-Kreises - sind im Osten mit der Strommitte als Grenze die Stadt Niederkassel, im Süden die Stadt Bornheim, im Westen die Stadt Brühl und im Norden die Stadt Köln. Im Osten und Süden ist die Stadtgrenze gleichzeitig die Grenze zwischen dem Rhein-Erft-Kreis und dem Rhein-Sieg-Kreis.

### Geographische Lage

Nördliche Breite: 50° 49'

Östliche Länge: 6° 49'

Höchster Punkt: Dikopshof 62,7 m über NN

Niedrigster Punkt: Rheinwiesen 42,5 m über NN

### Stadtgebiet

Gesamt: 23.373.148 m<sup>2</sup>

Wesseling 7.787.685 m<sup>2</sup>

Keldenich 5.535.832 m<sup>2</sup>

Berzdorf 4.293.268 m<sup>2</sup>

Urfeld 5.756.363 m<sup>2</sup>

### Städtische Verkehrsflächen

Straßen 778.457,14 m<sup>2</sup>

Gehwege 369.572,43 m<sup>2</sup>

Parkflächen 101.889,36 m<sup>2</sup>

Grünanlagen 281.120,17 m<sup>2</sup>

Radwege 63.624,35 m<sup>2</sup>

unbefestigte Flächen 20.990,23 m<sup>2</sup>

Wirtschaftswege 109.711,67 m<sup>2</sup>

Dorfplätze 4.298,56 m<sup>2</sup>



## Entfernungen

Köln	13 km
Bonn	12 km
Brühl	5 km
Bornheim	7 km
Flughafen Köln-Bonn	24 km
Kreisstadt Bergheim	44 km
Landeshauptstadt Düsseldorf	57 km
Bundeshauptstadt Berlin	600 km

## Niederschläge

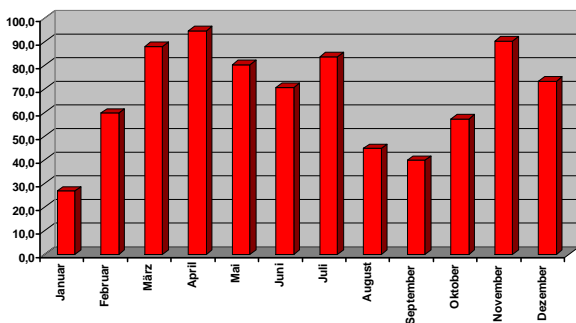
Die Sommermonate Juli und August weisen im Mittel die größten Niederschlagsmengen auf.

Monat	2002	2003	2004	2005	2006	2007	2008	2009	Ø
Januar	47,2	69,2	101,3	52,5	17,0	77,7	30,9	26,8	52,8
Februar	107,0	22,9	49,3	60,2	42,3	51,6	37,3	59,8	53,8
März	61,8	35,8	24,2	36,7	54,2	50,3	86,4	88,0	54,7
April	57,5	35,0	61,0	80,7	40,3	0,7	65,8	94,8	54,5
Mai	62,3	60,5	51,8	79,2	95,5	105,2	38,5	80,4	71,7
Juni	56,7	64,8	62,4	70,5	35,1	89,7	82,5	70,7	66,5
Juli	91,5	57,2	78,4	72,9	35,3	91,1	121,3	83,8	78,9
August	64,2	51,1	145,2	66,8	146,4	144,6	55,8	44,8	89,9
September	19,4	34,2	73,6	32,8	27,3	72,8	52,5	39,8	44,1
Oktober	74,2	84,8	24,7	43,2	27,1	34,2	50,8	57,4	49,6
November	112,0	38,1	83,2	34,1	59,1	68,0	37,4	90,5	65,3
Dezember	85,0	40,3	34,7	32,8	37,9	50,0	43,1	73,4	50,3
gesamt	838,8	593,9	789,8	662,4	617,3	835,7	702,2	810,2	732,0
Ø	69,9	49,5	65,8	55,2	51,4	69,6	58,5	67,5	61,0

Mittel von sechs, seit Oktober 2007 sieben Messstellen im Wesseling Stadtgebiet

alle Angaben in mm  
Niederschläge 2009

Quelle: Entsorgungsbetriebe der Stadt Wesseling



## Verkehrsverbindungen / Straßen

Autobahn Köln - Bonn (A 555)

Autobahn Köln - Euskirchen (A 553)

Landstraße 150 Wesseling / Köln - Godorf - Brühl

Landstraße 182 Verbindung L 184 - Brühler Straße - und L 150

Landstraße 184 Wesseling - Brühl / Autobahnanschluss Brühl-Ost / A 553

Landstraße 190 Wesseling - Sechtem

Landstraße 192 Wesseling - Bornheim

Landstraße 300 Köln - Wesseling - Bonn (ehemals B 9)

K 31 Verbindung L 182 und L 190

K 60 Keldenich - Sechtem

## Öffentlicher Nahverkehr

Stadtbahnlinie 16	Köln-Verkehrsbetriebe AG Stadtwerke Bonn  Auskunft:	Verbindung: Köln-Wesseling-Bonn- Bad Godesberg Fahrplan und Tarife Tel.: 01803 504030 (9,3 Cent/Min, Telekom Festnetz)
Regionalbuslinie 990	Rhein-Erft-Verkehrs- gesellschaft mbH (REVG) Anbindung an das Regional- busnetz im Rhein-Erft-Kreis Auskunft:	Verbindung: Erftstadt-Brühl-Wesseling;  Tel.: 02234 954500
Stadtbuslinie 721	Stadtwerke Wesseling GmbH  Auskunft:	Verkehr in den Stadtteilen Wesseling, Keldenich, Urfeld Tel.: 02236 94420
Anruf-Sammeltaxi (Linie 781)	Rhein-Erft-Verkehrs- gesellschaft mbH (REVG) abends ab 20 Uhr auch Verbindung nach Brühl; Fahrten nur auf Anforderung	Verkehrt im gesamten Stadtgebiet Wesseling,  Tel.: 01805 151515
Personen-Rheinfähre	Stadtwerke Wesseling Stadtwerke Niederkassel Auskunft Wesseling: Auskunft Niederkassel: Fährmann:	Verbindung: Wesseling-Lülsdorf Tel.: 02236 9442-12 Tel.: 02208 94660 Tel.: 0171 2663835
Rheinschiffahrt (Personenverkehr)	Köln-Düsseldorfer AG  Verkaufs-Service:	Anlegestelle der Köln-Düsseldorfer, Strecke Köln-Mainz Tel.: 0221 2088318
Nächster Bahnhof Brühl (7 km)	Deutsche Bahn AG  Fahrplanauskunft:	Anschluss an das Netz der Deutschen Bahn AG Tel.: 0800 1507090



## *Geschichte / Beginn der Industrialisierung*

### **v.Chr.**

12.-11. Jt. Lagerplatz spätaltsteinzeitlicher Federmesser-Leute

4.-2. Jt. Jungsteinzeitliche Funde

ab 7. Jh. Siedlungen der älteren und jüngeren Eisenzeit auf Wesselingener Gebiet

### **n.Chr.**

1.-4. Jh. Römische Ansiedlungen

6.-8. Jh. Franken in Wesseling

820 Kloster Montfaucon erhält die Grundherrschaft über "Waslicia"

858 Keldenich erstmals urkundlich erwähnt - Stift Notre Dame in Soissons Grundherr

1113 Urfeld erstmals urkundlich erwähnt - Stift Dietkirchen Grundherr

1173 Berzdorf erstmals urkundlich erwähnt - Stift St. Gereon Grundherr

1238 Erste urkundliche Erwähnung des Ortes Oberwesseling

1459 (Nieder)wesseling von Montfaucon an das Stift St. Cassius verkauft

um 1700 Gespannwechselstelle der Treidelschiffahrt

1793/94 Erster Industriebetrieb in Wesseling (Gerberei)

1843 Bleiweißfabrik in der Clarenburg

1848/49 Unruhen in Wesseling - Bürgermeisteramt nach Hersel verlegt

1880 Gründung der Chemischen Fabrik Wesseling, seit 2007 Evonik Degussa GmbH

1900 Niederlassung eines Zweigwerkes der Pohligh-Heckel-Bleichert Vereinigte Maschinenfabriken AG (1979 wieder geschlossen)

Niederlassung eines Zweigwerkes der Eisenbahn-Verkehrsmittel AG – EVA – (heute Eisenbahnreparaturwerk Brühl GmbH)

1901 Eröffnung der Rheinwerft Wesseling und der Bahnstrecke Vochem / Wesseling

1906 Eröffnung des Güter- und Personenverkehrs durch die Rheinuferbahn

1909 Niederlassung der Deutschen Norton GmbH (Schleifmittel), bis 1992

1912/13 Errichtung Altes Rathaus – Bürgermeisteramt wieder in Wesseling

1919 Gründung der Firma Köln-Wesselingener Eisenbau

Übernahme der Reederei Schürmann und Söhne durch die "Vereinigungsgesellschaft Rheinische Braunkohlenwerke GmbH", Abt. Schifffahrt (seit 1999 in Wesseling geschlossen)

1921 Niederlassung der Feldmühle AG (heute Saint-Gobain Abrasives GmbH)

1932 Errichtung des Amtes Wesseling (Wesseling, Keldenich und Berzdorf)

1935 Eingemeindung Keldenichs nach Wesseling

1937 Gründung der Union Rheinische Braunkohlen Kraftstoff AG (UK), seit 2004 Shell Deutschland Oil GmbH Rheinland Raffinerie Werk Wesseling

1952 Niederlassung Zweigwerk der Degussa, seit 2007 Evonik Degussa GmbH

1953 Gründung der "Rheinische Olefinwerke GmbH" (ROW), seit 2007 LyondellBasell Industries

1961 Auflösung des Amtes Wesseling; Eingemeindung Berzdorfs

1969 Eingemeindung des Ortes Urfeld

1972 Verleihung der Bezeichnung Stadt; Einweihung des Neuen Rathauses

Begründung der Städtepartnerschaft mit Pontivy

1975 Eingemeindung in die Stadt Köln zum 1. Januar

1976 Ausgemeindung aus der Stadt Köln zum 1. Juli

1983 Beginn der Städtepartnerschaft zwischen Wesseling und West Devon

1984 Begründung der Städtepartnerschaft mit der Stadt Traunstein

1990 Aufnahme städtepartnerschaftlicher Beziehungen mit der Stadt Leuna

1995 Verleihung der Ehrenfahne des Europarates an die Stadt Wesseling

2004 Eröffnung Rheinform, Umbenennung Rathausplatz in Alfons-Müller-Platz

2006 Einweihung Platz am Rheinform mit Mahnmahl für jüdische NS-Opfer

2007/08 Funde aus der Spätaltsteinzeit bei Ausgrabungen auf dem Eichholzer Acker

2009 Hans-Peter Haupt (CDU) wird zum neuen Bürgermeister gewählt.



## Einwohner/innen

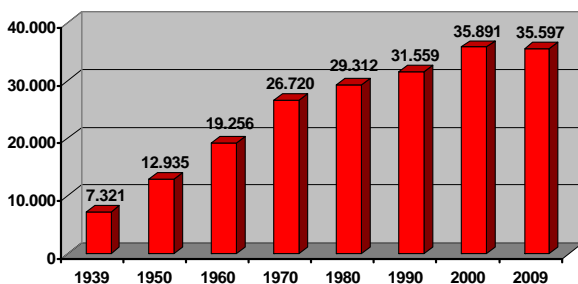
Stadt Wesseling	insgesamt	35.597
	davon männlich	17.397
	davon weiblich	18.200

Nach Stadtteilen:	Wesseling-Mitte	12.185
	Berzdorf	4.777
	Keldenich	14.685
	Urfeld	3.950

Quelle: Kommunale Datenverarbeitungszentrale KDVBZ, Stand: 31.12.2009

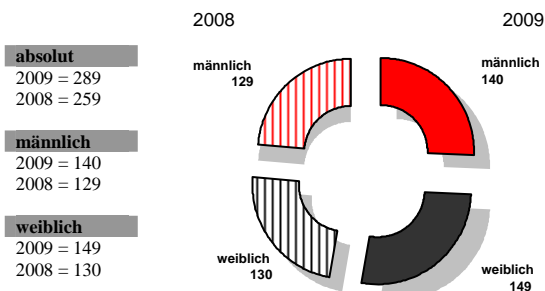
## Bevölkerungsentwicklung

Einwohner/innen



Quelle: Stadt Wesseling

## Geburten 2009

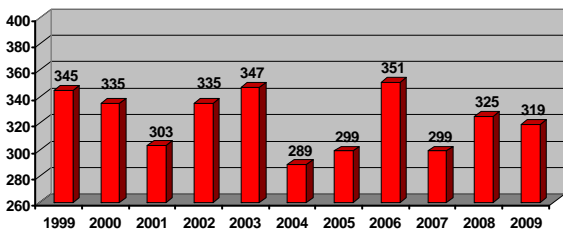


Quelle: Standesamt Wesseling und KDVBZ





## Sterbefälle in Wesseling



Quelle: Standesamt Wesseling

## Aufbau der Bevölkerung 2009

Altersstufe	0-9	10-19	20-29	30-39	40-49	50-59	60-69	70 u.ä.	gesamt
insgesamt	3.329	4.301	4.249	4.082	6.278	5.044	3.804	4.510	35.597
Ausländer	197	681	798	1.052	861	555	505	203	4.852
männlich	1.647	2.225	2.087	2.072	3.120	2.501	1.887	1.858	17.397
weiblich	1.682	2.076	2.162	2.010	3.158	2.543	1.917	2.652	18.200
verheiratet	0	6	875	2.488	4.477	3.800	2.875	2.537	17.058
verwitwet	0	0	1	13	63	208	402	1.596	2.283
geschieden	0	0	54	349	836	669	378	226	2.512
ledig	3.329	4.294	3.310	1.217	892	362	144	150	13.698

Quelle: Kommunale Datenverarbeitungszentrale KDVZ, Stand: 31.12.2009



## Haushalte

	2000	2001	2002	2003	2004	2005	2006	2007	2008	2009
Wesseling	6.389	6.387	6.222	6.546	6.285	7.326	6.831	7.533	7.585	7.331
Keldenich	6.772	6.893	6.906	7.026	7.170	8.466	7.996	8.562	8.807	8.442
Berzdorf	2.227	2.257	2.342	2.383	2.266	2.680	2.569	2.814	2.839	2.798
Urfeld	1.644	1.641	1.646	1.706	1.720	2.099	2.065	2.192	2.265	2.202
<b>insgesamt</b>	<b>17.041</b>	<b>17.178</b>	<b>17.116</b>	<b>17.661</b>	<b>17.441</b>	<b>20.571</b>	<b>19.461</b>	<b>20.101</b>	<b>21.496</b>	<b>20.753</b>

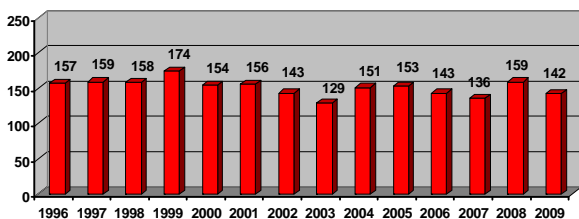
Quelle: Kommunale Datenverarbeitungszentrale KDvZ, Stand: 31.12.2009

## Ausländeranteil

	2000	2001	2002	2003	2004	2005	2006	2007	2008	2009
Afrika	229	226	233	236	237	204	203	211	203	200
Amerika	42	49	51	53	51	52	50	48	46	47
Asien	2.503	2.530	2.618	2.599	2.492	2.292	2.269	2.428	2.383	2.113
Australien	3	3	3	3	3	3	3	3	3	2
Europa	2.484	2.580	2.634	2.598	2.741	2.674	2.561	2.387	2.347	2.477
Sonstige	14	14	16	13	19	18	14	10	9	13
<b>insgesamt</b>	<b>5.275</b>	<b>5.402</b>	<b>5.555</b>	<b>5.502</b>	<b>5.543</b>	<b>5.243</b>	<b>5.100</b>	<b>5.087</b>	<b>4.991</b>	<b>4.852</b>

Quelle: Kommunale Datenverarbeitungszentrale KDvZ, Stand:31.12.2009

## Eheschließungen in Wesseling



Quelle: Standesamt



## Ratsmitglieder

<b>CDU</b>	Auge	Stephan	Aachener Straße 12
	Bach	Jürgen	Kranichweg 31
	Böhner	Georg	Entenfangstraße 41
	Engels-Bremer	Martina	Keltenstraße 4
	Hambach	Paul	Klobbotzstraße 5
	Keilhau	Giovanna	Ubierweg 26
	Krah	Olaf	Fritz-Uhde-Weg 3
	Laue	Kim	Kolpingstraße 1
	Nahlen	Karl-Peter	An St. Germanus 6
	Nettersheim	Maria	Birkenstraße 8
	Pulver	Udo	Allerstraße 11
	Recht	Josef	Eichendorffstraße 24
	Rothermund	Manfred	Ubierweg 11
	Schiffer	Paul-Jürgen	Schwalbenweg 8
	Speckner	Monika	Am Nordbahnhof 34
	Tóth	Irmtraut	Pfälzer Weg 1
	Wanner	Hubert	Lohrbergweg 7
<b>SPD</b>	Geyr	Sabine	Eburonenweg 40
	Halbritter	Gisela	Hermann-Löns-Straße 50
	Halbritter	Helmut	Hermann-Löns-Straße 50
	Herrwegen	Helge	An St. Germanus 13
	Kornmüller	Detlef	Oppelner Straße 40
	Latak	Helmut	Sperlingsweg 2
	Mauel	Hans	Stefan-Lochner-Weg 22
	Meiers	Ute	Langenackerstraße 55
	Meyn	Heidi	Liegnitzer Straße 17
	Reiner	Johann	Erlenweg 3
	Schulze	Markus	Fuldastraße 7
	Sombrowski	Brigitte	Corinthstraße 14
	<b>FDP</b>	Konrad	Jürgen
Nep		Peter	Zeisigweg 41
Pesch		Bernd	Zeisigweg 5
Troppens		Claudia	Am Schmettenstück 35
Troppens		Detlef	Am Schmettenstück 35
<b>GRÜNE</b>	Dr. de Lange	Stefanie	Starenweg 5
	Kutzer	Jörg	Römerstraße 49
	Kutzer	Maria Therese	Bonner Straße 113
	Strobel	Ludger	Martinstraße 2
<b>DIE LINKE</b>	Jügel	Sascha	Böcklinstraße 38
	Stori	Amir Koror	Kiebitzweg 12
<b>WIR/FWW</b>	Hermanns	Erich	Im Grund 15
	Meschwitz	Klaus	Auf dem Rheinberg 11



## Stadtrat

Sitzverteilung:

42 Sitze insgesamt

### Bürgermeister Hans-Peter Haupt

1. stellv. Bürgermeister Bernd Pesch
2. stellv. Bürgermeisterin Sabine Geyr

Fraktionsvorsitzender CDU:

Fraktionsvorsitzender SPD:

Fraktionsvorsitzender FDP:

Fraktionsvorsitzender GRÜNE:

Fraktionsvorsitzender DIE LINKE:

Fraktionsvorsitzender WIR/FWW:

Manfred Rothermund

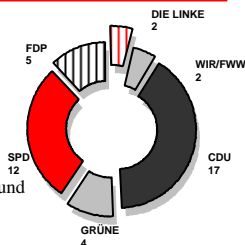
Hans Mauel

Detlef Troppens

MariaTherese Kutzer

Sascha Jügel

Klaus Meschwitz



## Wahlen

		CDU %	SPD %	FDP %	Grüne %	DIE LINKE %	WIR/ FWW %	Günter Ditgens %
Kommunalwahl	1976	44,53	44,37	10,9	-			
Kommunalwahl	1979	52,35	40,44	7,08	-			
Kommunalwahl	1984	48,86	36,11	6,96	8,07			
Kommunalwahl	1989	47,32	37,14	7,88	7,64			
Kommunalwahl	1994	40,04	44,02	7,12	8,82			
Kommunalwahl	1999	50,01	37,06	7,4	5,53			
Kommunalwahl	2004	46,65	36,02	9,36	7,97			
Kommunalwahl	2009	40,93	29,83	12,26	8,48	4,46	4,05	
Bürgermeisterwahl	1999	47,34	43,1	9,56	-			
Bürgermeisterstichwahl	1999	55,21	44,79	-	-			
Bürgermeisterwahl	2004	49,98	36,43	8,89	4,7			
Bürgermeisterstichwahl	2004	55,41	44,59	-	-			
Bürgermeisterwahl	2009	34,4	24,33	0	4,85	3,18	0	33,25
Kreistagswahl	1994	38,65	46,78	4,57	8,32			
Kreistagswahl	1999	51,24	37,66	5,53	5,56			
Kreistagswahl	2004	46,02	34,6	10,18	9,21			
Kreistagswahl	2009	43,3	27,16	9,42	10,69	4,59		
Landratswahl	1999	49,07	40,31	4	4,49			
Landratsstichwahl	1999	56,29	43,71	-	-			
Landratswahl	2004	44,51	41,51	7,74	6,24			
Landratsstichwahl	2004	49	51	-	-			
Landratswahl	2009	49,43	27,33	0	12,08	4,79		
Landtagswahl	1995	34,82	50,11	4,44	8,47			
Landtagswahl	2000	37,23	45,92	10,21	4,94			
Landtagswahl	2005	44,48	38,23	6,46	5,06			
Bundestagswahl	1994	37,5	43,95	7,71	6,74			
Bundestagswahl	1998	33,54	48,15	7,35	5,53			
Bundestagswahl	2002	34,9	43,6	10,1	8,1			
Bundestagswahl	2005	31,9	41,6	11,31	6,69			
Bundestagswahl	2009	32,84	27,62	16,55	8,44	8,7		
Europawahl	1994	35,27	41,56	4,93	10,25			
Europawahl	1999	47,61	38,35	4,06	5,13			
Europawahl	2004	43,8	27,38	8,5	10,72			
Europawahl	2009	38,32	26,49	14,25	9,35	4,42		



## ***Ortsbürgermeister***

### **Wesseling-Mitte**

Theodor Engels                      Tel.: 02236 / 42791                      Fax: 02236 / 840490  
Am Markt 20                      Mobil: 0177 / 60 49 070                      E-Mail: info@theoengels.de

### **Keldenich**

Paul Hambach                      Tel.: 02236 / 47174                      Mobil: 0172 / 2647551  
Klobbotzstr. 5                      E-Mail: Paul.Hambach@de.atlascope.com

### **Urfeld**

Manfred Rothermund                      Tel.: 02236 / 923233                      Fax: 02236 / 8752035  
Ubierweg 11                      Mobil: 0177/ 6800854                      E-Mail: m.rothermund@urfeld.de

### **Berzdorf**

Udo Pulver                      Tel.: 02232 / 5293                      Fax: 02236 / 82022  
Allerstr. 11                      Mobil: 0174 / 9495518                      E-Mail: nebeldruck@t-online.de

Bei folgenden Angelegenheiten können Ihnen die Ortsbürgermeister u. a. weiterhelfen:

- Aushändigung von Anträgen und Weiterleitung an die Stadtverwaltung
- Ausstellung von Lebensbescheinigungen
- Entgegennahme von Schadensmeldungen (z.B. Straßenbeleuchtung, Bürgersteige, Spielplätze)
- Aushändigung von städtischem Informationsmaterial und gelben Säcken

## ***Seniorenbeirat***

In Wesseling wurde am 27. September 2009 gleichzeitig mit der Bundestagswahl ein neuer Seniorenbeirat gewählt. Dem Gremium gehören 13 Mitglieder an.

<b>Vorsitzender:</b>	<b>Rudolf Freystadt,</b>	<b>Dreilindenstr. 28,</b>	<b>Tel.: 02236 43660</b>
1. Stellvertreter:	Elisabeth Sölla,	Württembergischer Weg 2,	Tel.: 02236 46087
2. Stellvertreter:	Maria Mund,	Klobbotzstr. 9,	Tel.: 02236 47409
3. Stellvertreter:	Karl Heinz Krause,	Zehntweg 9,	Tel.: 02236 48618

## ***Integrationsrat***

In Wesseling wurde am 7. Februar 2010 ein Integrationsrat gewählt. Dem Gremium gehören zurzeit 12 Mitglieder an, und zwar 5 gewählte Migrantenvertreter und 7 vom Rat der Stadt Wesseling entsandte Ratsmitglieder.

<b>Vorsitzende:</b>	<b>Giovanna Keilhau,</b>	<b>Ubierweg 26,</b>	<b>Tel.: 02236 59107</b>
Stellvertreter:	Vedat Dural,	Fuchsweg 21,	Tel.: 02236 41757



## **Haushalt 2010**

Da die Haushaltswirtschaft der Stadt Wesseling in den Jahren 2008 und 2009 mit beträchtlichen Fehlbeträgen abgeschlossen hat und auch im Haushaltsjahr 2010 mit einem Defizit gerechnet werden muss, ist die Stadt zur Aufstellung eines Haushaltssicherungskonzepts (HSK) verpflichtet. Darin muss sie den Zeitpunkt beschreiben, an dem sie den Haushaltsausgleich wieder erreicht, d.h. an dem die Einnahmen wieder die Ausgaben decken. Sie muss zudem beschreiben, mit welchen Maßnahmen der Haushaltsausgleich wieder erlangt werden soll.

Das Haushaltssicherungskonzept, das derzeit erarbeitet wird, bedarf der Genehmigung der Aufsichtsbehörde. Bis zur Genehmigung befindet sich die Stadt in der vorläufigen Haushaltsführung.

Quelle: Stadt Wesseling, Kämmerei

## **Steuerhebesätze 2010**

Grundsteuer A 210 v. H.  
Grundsteuer B 420 v. H.

Gewerbsteuer 440 v. H.

Quelle: Stadt Wesseling, Kämmerei

## **Gewerbesteueraufkommen 2010**

Gewerbesteueraufkommen	17.000.000 Euro
abzuführende Gewerbesteuerumlagen an Bund und Land	<u>- 2.743.300 Euro</u>
Saldo	14.256.700 Euro
darauf entfallende Kreisumlage	<u>- 6.040.600 Euro</u>
der Stadt verbleibende Gewerbesteuer	8.216.100 Euro

Quelle: Stadt Wesseling, Kämmerei

## **Verschuldung**

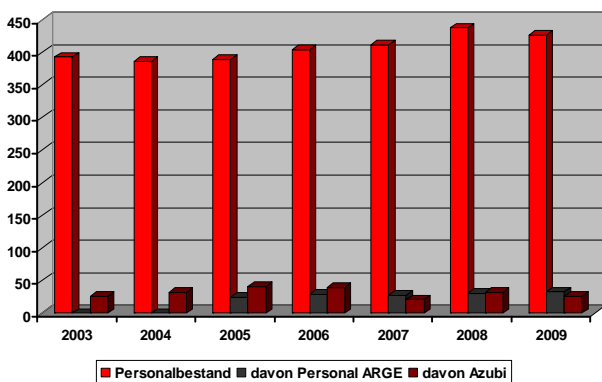
Pro-Kopf-Verschuldung 2009	158 Euro
Pro-Kopf-Verschuldung 2010	218 Euro
Schulden insgesamt 2009	5.556.000 Euro
Schulden insgesamt 2010	7.674.832 Euro

Quelle: Stadt Wesseling - Stand: jeweils 1.1. des Jahres



## Personalentwicklung

Jahr	2003	2004	2005	2006	2007	2008	2009
Personalbestand gesamt	393	387	389	404	412	438	427
davon Personal ARGE	0	0	25	29	28	31	33
davon Azubis	26	32	41	40	21	32	26



# Bürgermeister

## Dezernat I

Bürgermeister

*Hans-Peter Haupt* ☎ - 255  
02236 701 - 0



## Zentrales Management

*Rolf Düffel* ☎ - 271  
*Maria Schmieden* ☎ - 434

## Personalservice

*Jürgen Ruttkowski* ☎ - 269

## Presse, Wirtschaftsförderung und Liegenschaften

*Peter Adolf* ☎ - 254

## > Erwerb und Veräußerung von Grundstücken

*Peter Diefenthal* ☎ - 257

## Ratsbüro

*Dirk Meerwein* ☎ - 276

## Sicherheit und Ordnung, Einwohnerwesen

*Karl-Heinz Meschede* ☎ - 229

## > Bürgeramt

*Karl-Heinz Meschede* ☎ - 229

## > Standesamt

*Klaus Drossel* ☎ - 220

## Kultur, Sport, Städtepartnerschaften

*Friedhelm Weidenhaupt* ☎ - 281

## > Kultur

*Stefan Bab* ☎ - 280

## > Sport

*Astrid Mühle* ☎ - 273

## > Archiv

*Martina Zech* ☎ - 319

## > Büchereien

*Birgit Raabe* ☎ - 219

## Dezernat II

1. Beigeordneter und Kämmerer

*Bernhard Hadel* ☎ - 308



## Verwaltungsdirektor

*Manfred Hummelsheim* ☎ - 283

## Finanzmanagement, -service und Beteiligungen

*Manfred Hummelsheim* ☎ - 283

## > Stadtkasse

*Caroline Schmitz* ☎ - 291

## > Kommunale Abgaben

*Heike Schlieter* ☎ - 446

## Interne Dienste

(IT-Service, Einkauf,  
Poststelle, Druckerei)

*Rolf Jacobs* ☎ - 246

## Feuerwehr und Rettungswesen

*Wolfram Semrau* ☎ 9440-11

## Verkehrsflächen

*Lothar Schulze* ☎ - 362

## Entsorgungsbetriebe Wesseling

## > Abfallbeseitigung

*Ursula Fries* ☎ 9442-41

## > Straßenreinigung

*Christina Stockhausen* ☎ 9442-43

## > Grundstücksentwässerung

*Adolf Schmitz* ☎ 9442-34

## > Straßenentwässerung

*Michael Tillmanns* ☎ 9442-33

## > Kläranlagen

*Oliver Keuer* ☎ 9490-42

## > Grünflächenpflege Betriebshof; Neuerrichtung von Spielplätzen und Grünflächen

*Hans-Josef Wild* ☎ 384-711

## Stadtwerke GmbH

☎ 9442 - 0





**Dezernat III**  
Beigeordneter  
*Michael Vogel* ☎ - 262

**Verwaltungsdirektorin**  
*Iris Neitzel* ☎ - 428

**Schulen**  
*Jürgen Marx* ☎ - 279

**Soziale Hilfen und  
Wohnungswesen**  
*Harald Albert* ☎ - 427

**Kinder, Jugend und Familie**  
*Michael Querbach* ☎ - 266

> **Soziale Dienste**  
*Birgit Rudolf* ☎ - 323

> **Kindertageseinrichtungen**  
*Margarita Papasteriadi* ☎ - 304

> **Jugendförderung**  
*Markus Kröger* ☎ 9499957

**Gleichstellung**  
*Margarita Papasteriadi* ☎ - 304

**Familien- und  
Erziehungsberatungsstelle**  
*Frank Krüger* ☎ 394-717

**Recht, Bauverwaltung  
und -aufsicht**

*Wolfgang Weik* ☎ - 278

> **Bauaufsicht**  
(Bauanträge, Baugenehmigungen)  
*Dieter Röske* ☎ - 450

> **Bauverwaltung**  
(Erschließungs- und Straßenbau-  
beiträge)  
*Frank Hospes* ☎ - 365

> **Denkmalschutz /-pflege**  
*Jakob Hopperdietzel* ☎ - 265  
*Frank Hospes* ☎ - 365

> **Zentrale Vergabestelle**  
*Hardy Schlieter* ☎ - 327

**Stadtplanung**  
*Ursula Schneider* ☎ - 335

**Immobilienmanagement**  
*Iris Wolfram* ☎ - 344  
(kommissarisch)

> **Gebäudeunterhaltung**  
*Iris Wolfram* ☎ - 344

> **Gebäudenutzung**  
*Hartmut Mühle* ☎ - 439



## *Ehrenbürger der Stadt*

Anton Engels †	27.02.1973
Franz Boss †	27.02.1973
Heinrich Nagel †	08.06.1993
Alfons Müller † (Altbürgermeister)	12.11.1994
Marianne Andreas †	06.12.2000
Franz Durant	06.12.2000
Peter Jansen	06.12.2000

## *Träger des Ehrenringes der Stadt*

Friedrich Wilhelm Schmidt †	28.04.1970
Hans Heinen †	17.09.1974
Dr. Dieter Sellner	20.12.1977
Eduard Welty †	30.01.1979
Heinrich Nagel †	19.06.1979
Mathias Scheidberger †	19.06.1979
Alfons Müller †	18.05.1982
Ulrich Römer †	25.06.1985
Robert Latzel †	28.01.1986
Wolfgang Andreas	15.07.1986
Christian Bernartz †	15.07.1986
Horst Schmidt	13.12.1988
Fred Loose	12.06.1990
Franz Durant	05.03.1991
Hans Riemann	22.10.1991
Marianne Andreas †	23.06.1994
Peter Jansen	23.06.1994
Dr. Karl-Friedrich Krings †	23.06.1994
Paul-Heinz Meimeth †	12.11.1994
Jakob Sölla	12.11.1994
Gerhard Clausen	02.07.1996
Marianne Schneider	08.10.1996
Reinhard Konda	20.06.1998
Ulfried Schwencke	15.06.1999
Peter Möllmann	07.12.1999
Irma Knopf	18.12.2001
Msgr. Lothar Maßberg	18.12.2001
Klaus Ebert †	21.12.2004
Hildegard Hergett † -posthum-	15.12.2009
Fritz Graf	15.12.2009



## Träger der Ehrennadel der Stadt

Cordula Krane	04.09.1979
Wolfgang Krane †	04.09.1979
Anneliese Schöneberger	04.09.1979
Dr. Edgar Albert †	10.11.1981
Michel Masson †	21.05.1982
Ulrike Meyfarth	02.11.1982
Sven Backlund †	26.04.1983
Christian Bernartz †	08.11.1983
Annick de Geyer d'Orth	16.05.1985
Jo Hawkins	16.05.1985
John Philpott †	16.05.1985
Friedrich Wolter †	28.01.1986
Joseph Lécuyer	01.07.1986
Walter Passmore †	01.07.1986
Josef Breuer †	15.12.1987
Anton Nettersheim †	15.12.1987
Dr. Werner Bongartz †	28.06.1988
Ernst Lichtenberg †	28.06.1988
Pfarrer Johannes Benz †	31.01.1989
Dr. Helmut Reinhardt †	31.01.1989
Alfred Höver	12.11.1994
Rudolf Scheidberger †	12.11.1994
Pfarrer Alexander Friedrich †	19.09.1995
Ludwig Egyptien †	12.12.1995
- posthum -	
Prof. Dr. Neven Olivari	28.10.1997
Karl-Heinz Brenig	07.12.1999
Rüdiger Kibilka	07.12.1999
Rolf Engels †	18.03.2003
Pfarrer Martin Lahusen	18.03.2003
Monika Ebert	21.12.2004
Theodor Engels	22.01.2008
Fritz Stahl	11.03.2008
Gerda Boß	03.03.2009
Anneliese Grosch	03.03.2009
Claus Doering	03.03.2009
Monika Bobowk	15.12.2009
Elmar Gillet	15.12.2009
Winfried Marx	15.12.2009



## Träger der Sportplakette der Stadt

Bauerfeind, Konrad	1970
Schlieter, Hardy	1970
Meyfarth, Ulrike	1971
Riemann, Fritz †	1971
Versehrtensportgemeinschaft Wesseling e.V.	1972
Walpurgis, Theo	1972
Damen- und Herrenriege der DLRG e.V.	1973
Ortsgruppe Wesseling	
Kirschke, Gerhard †	1973
Engels, Willi †	1973
Esser, Josef †	1974
Vetter, Karl	1974
Weidenbrück, Josef	1974
Bertsch, Ludwig †	1978
Kötting, Rudolf †	1978
Ilius, Dietrich	1979
Federau, Hans-Joachim	1979
1. Mannschaft des SV Wesseling 1919 e.V.	1979
1. Mannschaft des Turn- und Sportvereins Wesseling e.V. Handballabteilung	1979
Andreas, Wolfgang	1980
Damenmannschaft des 1. Bahnen-Golf-Clubs Rheinpark Wesseling e.V.	1980
Ludwig, Birgit	1981
Potthoff, Heinz	1981
Kahle, Gerhard	1981
Metz, Stephanie	1983
Heidenreich, Yorck	1983
Triebkorn, Peter	1983
Böttcher, Paul †	1985
Linnartz, Günther	1985
Schneider, Hans Georg	1985
Stemmler, Michael	1985
TuS Sportkegelabteilung Weibliche Jugend A-Mannschaft	1986
Monschau, Matthias	1986
Lichtenberg, Ernst †	1986
Starke, Helmut	1986



## *Träger der Sportplakette der Stadt*

Klein, Georg	1987
Müller, Alfons †	1987
Müller-Sachs, Marianne	1987
Otremba, August †	1987
Kuth, Josef †	1988
Rackwitz, Heinz	1989
Lehmann, Manfred	1989
Sölla, Jakob	1990
Hähl, Birgit	1990
Adolph, Gottfried	1991
Nett, Günter	1991
Heusler, Dietrich	1991
Kallweit, Martin	1992
Pelzer, Hans †	1992
Keuth, Matthias	1994
Schmid, Horst †	1994
Lieber, Rosemarie	1998
Lüttgen, Marlies	1998
Broich, Dieter	1998
Linden, Christa	1999
Niemeyer, Gerd †	1999
Schmelzer, Wilhelm	2000
Führ, Michael	2002
Barthel, Lothar	2002
Andreas, Marianne †	2004
Pütz, Gerd	2004
Thimm, Manfred	2005
Breuer, Karl	2005
Scheuß, Gudrun	2006
Scheuß, Eduard	2006
Krüger, Manfred	2007
Kayas, Nildem	2008
Fuchs, Regina	2009
Gather, Markus	2009
Helbach, Sven	2009



## *Träger der Kulturplakette der Stadt*

Dr. Christoph Ehmann	1988
Theo Breuer †	1989
Dr. Helmut Pfannmüller †	1989
Hedelind Hamm	1990
Hannelore Mösch	1990
Ilse Schellschmidt	1990
Anton Vochem † - posthum -	1990
Männerchor 1894 Berzdorf e.V.	1990
Hildegard Risch †	1991
Marie-Armelle Dehapiot	1992
Louis Robic	1992
Elaine M. Bentley	1993
Gerry Cotton	1993
Adolf Lauer	1993
Theo Engels	1994
Fritz Stahl	1994
Rudolf Wamsler	1994
Hans-Peter Förster	1995
Peter Möllmann	1995
Hans Riemann	1995
Cordula Krane	1996
Wolfgang Krane †	1996
Eleonore von Joest	1997
Redaktion der Wesseling Heimat- und Geschichtsblätter des Vereins für Orts- und Heimatkunde Wesseling e.V.	1998
Paul Nagel	1999
Anneliese Schöneberger	2001
Mike Herting	2002
Otto Scholtes	2003
Hartmut Karl	2004
Martin Perscheid	2004
Helga Rost	2006
Lambert Kleesattel	2007
Helmut Ritter	2008
Wilfried Arsan † - posthum -	2009



## ***Ehrenpreis "Kulturverein des Jahres..."***

Kirchenchor St. Josef	2002
Musikfreunde Urfeld	2003
Männer-Gesang Verein 1844 Wesseling e. V.	2004
Akkordeon-Orchester Wesseling	2005
Musikforum Wesseling e.V.	2006
Mandolinenorchester "Festklänge" 1920 Wesseling e.V.	2007
MGV "Liederkranz" Urfeld 1873 e.V.	2008
Tambourcorps "Gut Klang" 1923 Keldenich	2008
Kunstverein Wesseling e.V.	2009

## ***"Preis für soziales Engagement"***

Kolpingfamilie St. Andreas	2008
Wesselinger Tafel e.V.	2009

## ***Kultur, Büchereien, Artothek***

**Stadtbücherei**

**mit ca. 30.000 Medien**

**Artothek**

**mit ca. 180 Kunstwerken**

Alfons-Müller-Platz 1  
50389 Wesseling  
Tel.: 02236 701-219, -482

### **Öffnungszeiten**

Di.	13:30 - 19:00 Uhr
Mi.	10:00 - 17:30 Uhr
Do.	10:00 - 17:30 Uhr
Fr.	09:00 - 13:00 Uhr
Sa.	10:00 - 13:00 Uhr

**Schulzentralbibliothek**

**mit ca. 27.000 Medien**

Schulzentrum Schwarzdornweg  
50389 Wesseling  
Tel.: 02236 942082-3

### **Öffnungszeiten**

Mo.	08.15 - 14.00 Uhr
Di.	08.15 - 12.30 Uhr
Mi.	08.15 - 12.30 Uhr
Do.	08.15 - 14.00 Uhr



## Sonstige Bildungseinrichtungen

### Volkshochschule Rhein-Erft

Auf dem Sonnenberg 22, Wesseling  
Tel.: 02236 45366, Fax: 02232 47509

### Politische Bildung der Konrad-Adenauer-Stiftung e. V.

Hauptabteilungen: Bildungswerke, Bildungszentrum, Kultur  
Schloss Eichholz, Urfelder Str. 221, Wesseling  
Tel.: 02236 707-0, Fax: 02236 707-230

## Kultur, Stadtfeste

### Veranstaltungen

- 01.01. Neujahrskonzert "Best of Classic"  
16.01. Kabarett mit Mark Britton  
27.02. Hennes Bender "Egal gibt's nicht"  
14.03. Konzert und Musiktheater PhilharmonieRegio "Feuer, Wasser, Erde, Luft"  
20.03. Kabarett Improvisationstheater Springmaus  
09.05. Frühlingsfest Förderverein Dreifaltigkeits-Krankenhaus  
20.05. Willibert Pauels  
20.05. Kombinierte Seniorenbus-/schiffahrt  
30.05. LyondellBasell Preisträgerkonzert  
04.07. Stadtfest  
September Wesseling Sportwoche  
04.09. Eine Stadt geht auf Reisen - Wesseling fährt nach Gent  
12.09. Tag des offenen Denkmals  
25.09. Konzert "brings"  
02.10. Kabarett mit Mirja Boes  
14.11. Kabarett mit Ingo Oschmann  
15.12. Weihnachten us Kölle

### Weiteres Kulturangebot

- Ausstellungen im Rathaus, in der städtischen Galerie Schwingeler Hof, in der Scheunen-Galerie Schwingeler Hof sowie in der MuseumsWerkstatt Schwingeler Hof
- Matinees im Kleinen Theater Rheinforum und im Historischen Ratssaal
- Eichholzer Schlosskonzerte
- Rheinparkkonzerte
- Kinotag im Rheinforum
- Vorlesenachmittag in der Stadtbücherei
- Bilderbuchkino für Kinder in der Stadtbücherei
- Sonderveranstaltungen (Theater, Konzerte, Kabarett, Lesungen) im Rheinforum, Kölner Straße 42
- Phoenix Theater Wesseling e.V.
- Theaterring mit organisierten Fahrten zu den Bühnen in Köln und Bonn
- VHS-Vorträge im "Haus Sonnenberg"
- Veranstaltungen (Lesungen u. a.) in der Stadtbücherei
- Musik in der Kapelle
- Konzerte der Kirchengemeinden Wesselings

Die aktuellen Termine erfahren Sie aus der Tagespresse sowie unter der Rubrik Veranstaltungskalender auf den städtischen Internetseiten [www.wesseling.de](http://www.wesseling.de). Vierteljährlich erscheint der Wesseling Kulturkalender, der unter <http://www.wesseling.de/verwaltung/publikationen> zum Download bereit steht und kostenlos im Rathausfoyer erhältlich ist.

Weitere Auskünfte: Stadt Wesseling, Kultur, Stefan Bab, Tel.: 02236 701-280.





## Schulen

Katholische Grundschulen	Schülerzahl
<b>Brigidaschule</b> , Hauptstr. 101, Berzdorf Tel.: 02232 941403, Fax: 02232 941405, BRIGIDASCHULE@wesseling.de	234
<b>Goetheschule</b> , Wilhelmstraße, Wesseling Tel.: 02236 948602, Fax: 02236 948603, GOETHESCHULE@wesseling.de	368
<b>Lessingschule</b> , Gartenstr. 14, Wesseling Tel.: 02236 947582, Fax: 02236 947583, LESSINGSCHULE@wesseling.de	101
<b>Schillerschule</b> , Schulstr. 5, Keldenich Tel.: 02236 969120, Fax: 02236 969129, SCHILLERSCHULE@wesseling.de	409
Gemeinschaftsgrundschulen	Schülerzahl
<b>Albert-Schweitzer-Schule</b> , Schulstr. 5, Keldenich Tel.: 02236 969110, Fax: 02236 969119, Albert-Schweitzer-Schule@wesseling.de	86
<b>Johannes-Gutenberg-Schule</b> , Gartenstr. 14, Wesseling Tel.: 02236 942773, Fax: 02236 942774, GUTENBERGSCHULE@wesseling.de	152
<b>Rheinschule</b> , Josef-Kuth-Weg 4, Urfeld Tel.: 02236 923058, Fax: 02236 923060, RHEINSCHULE@wesseling.de	216
Förderschule mit dem Förderschwerpunkt Lernen	Schülerzahl
<b>Fröbelschule</b> , Mainstraße, Wesseling Tel. 02236 942463, Fax 02236 942464, FROEBELSCHULE@wesseling.de	66
Weiterführende Schulen	Schülerzahl
<b>Wilhelm-Busch-Schule</b> , städt. Gemeinschaftshauptschule Berzdorfer Straße (Eingang), Wesseling Tel.: 02236 898600, Fax: 02236 898666, HAUPTSCHULE@wesseling.de	505
<b>Albert-Einstein-Realschule</b> Schwarzdornweg (Eingang), Wesseling Tel.: 02236 898700, Fax: 02236 898666, REALSCHULE@wesseling.de	622
<b>Käthe-Kollwitz-Gymnasium</b> Bogenstraße (Eingang), Wesseling Tel.: 02236 898800, Fax: 02236 898666, GYMNASIUM@wesseling.de	803
<b>Privatschule Danny</b> Staatlich anerkannte Ergänzungsschule Bonner Straße 31, Wesseling Tel.: 02236 599078, Fax: 02236 840587, info@privatschule-dany.de Stand: Schuljahr 2009/2010	
Sonstige Schulen	Schülerzahl
<b>Goldenberg Berufskolleg des Erftkreises Hürth/Wesseling</b> Standort Wesseling, Gartenstr. 16 Tel.: 02236 943960, Fax: 02236 9439619, wesseling@goldenberg-berufskolleg.de	624
<b>Musikschule Metronom</b> Instrumental- und Gesangsunterricht für Kinder und Erwachsene, Früherziehung und Grundausbildung Tel.: 0228 474748	



## Sport und Erholung

5	Angelgewässer	
2	Hallenbäder	
	Ulrike-Meyfarth-Stadion mit Leichtathletik-Einrichtung	
	Jugendstadion mit Kunstrasenplatz	
3	Sportplätze	
	Kunstrasenplatz Berzdorf	
	Sporthalle Am Kronenbusch	
9	Schulsporthallen	
	Mehrzweckhalle Urfeld	
3	Tennisanlagen	
	Sport – Oase Berzdorf (Tennischule, Squash, Kegeln, usw.)	
	BRONX ROCK - Deutschlands größte Kletterhalle	
	Schießsportanlage	
	Kegelcenter mit 10 Bahnen	
	Minigolfanlage	
3	Hundeübungsplätze	
	Bouleplatz Rheinpark	
	Inline-Skater-Anlage am Entenfang	
	Baseball-Platz Berzdorf	
	Coenders Park	10.000 qm
	Freizeit- und Naherholungsanlage Entenfang	141.000 qm
	Kulturlandschaft Entenfang	92.000 qm
	Naturschutzgebiet Entenfang	174.000 qm
	Parkanlage Birkenwäldchen	23.000 qm
	Rheinpark	27.000 qm

## Schwimmbad - Öffnungszeiten

**Gartenhallenbad Saarlandstraße, Tel.: 02236 375168**

Hallenbad: Mehrzweckbecken 16,66 x 25,00 m, Lehrschwimmbecken 8,00 x 12,50 m, 4 Sonnenbänke, 1 Fitnessraum, 2 Saunaräume für 60 Personen, 1 Cafeteria

### Öffnungszeiten Schwimmbad

Montag	13:00 - 20:00 Uhr	Donnerstag	06:30 - 22:00 Uhr
Dienstag	06:30 - 22:00 Uhr	Freitag	06:30 - 22:00 Uhr
Mittwoch	06:30 - 19:00 Uhr	Samstag	06:30 - 19:00 Uhr
	19:00 - 22:00 Uhr (Damenbad)	Sonntag	08:00 - 19:00 Uhr

### Öffnungszeiten Sauna

Montag	13:00 - 22:00 Uhr	Donnerstag	08:00 - 22:00 Uhr
Dienstag	08:00 - 14:00 Uhr (Damensauna)	Freitag	08:00 - 22:00 Uhr
	14:00 - 22:00 Uhr		
Mittwoch	08:00 - 14:00 Uhr	Samstag	08:00 - 19:00 Uhr
	14:00 - 22:00 Uhr (Damensauna)	Sonntag	08:00 - 19:00 Uhr



## ***Städtepartnerschaften***

Pontivy (Frankreich)	seit 1972
West Devon (England)	seit 1983
Traunstein (Deutschland)	seit 1984
Leuna (Deutschland)	seit 1990

## ***Jugend, Gesundheit und Soziales***

1	Krankenhaus mit 168 Betten
14	Arztpraxen (Allgemeinmedizin, Praktische Ärzte, Hausärzte, Internisten)
1	Ergotherapie - Praxis
40	Fachärzte / -praxen
2	Hebammen
3	Kinderarzt - Praxen
12	Zahnarzt - Praxen
3	Kieferorthopäden
3	Tierarzt - Praxen
3	Psychotherapeutische Praxen
1	Sprachtherapeutische Praxis
6	Krankengymnastik - Praxen
9	Massage - Praxen
29	medizinische / kosmetische Fußpflege
4	Optiker
9	Apotheker
2	Altenheime mit 126 Betten
2	Einrichtungen "Service Wohnen" mit 63 Altenwohnungen
5	Alten- und / oder Krankenpflege - Einrichtungen
14	Altenclubs und -begegnungsstätten
1	Seniorenwerkstatt
21	Tageseinrichtungen für Kinder
2	Spielstuben
9	Krabbelgruppen, Eltern-Kind Spiel- und Gesprächskreise
48	Kinderspiel- und Bolzplätze
5	Jugendheime
1	städtisches Kinder- und Jugendzentrum

## ***Vereine***

Über 200 Sport-, Musik-, Karnevals-, kulturelle und sonstige Vereine und Verbände, Hilfsorganisationen und Selbsthilfegruppen.

Anschriften und Ansprechpartner der Vereine sowie Veranstaltungshinweise finden Sie im Internet unter [www.wesseling.de](http://www.wesseling.de).



## Bauen und Wohnen

Bezeichnung	2005	2006	2007	2008	2009
Eingegangene Bauanträge, Teilungsanträge, u. ä. erteilte Verwaltungsakte	533	535	410	459	488
Baugenehmigungen	316	330	259	329	272
Bauvoranfragen	24	20	21	13	11
Grundstücksteilungen	35	25	16	18	6
Baulasteintragungen / Baulastauskünfte	122	103	60	41	125
Abgeschlossenheitsbescheinigungen	16	24	15	2	4
Verlängerung von Baugenehmigungen / Bauvoranfragen	10	19	24	28	16
Ablehnungen	6	10	10	4	3
Zurückweisungen	4	5	5	2	4
<b>Eingommene Baugenehmigungsgebühren Euro</b>	<b>242.000</b>	<b>200.300</b>	<b>192.673</b>	<b>316.191</b>	<b>198.583</b>
Widersprüche	9	10	9	4	-
Schwarzbauten	32	25	17	6	9
Zwangsgeldveranlagungen	-	-	-	-	1
Ordnungswidrigkeitsverfahren	12	9	22	16	19
Schriftliche Auskünfte	18	4	15	13	18
	<b>2005</b>	<b>2006</b>	<b>2007</b>	<b>2008</b>	<b>2009</b>
erteilte Baugenehmigungen	316	330	259	329	272
hiervon u. a.					
Einfamilienwohnhäuser	79	60	46	63	47
Zweifamilienwohnhäuser	30	40	23	37	20
Drei- und Mehrfamilienwohnhäuser	5	14	10	11	16
Wohn- und Geschäftshäuser	9	3	3	7	4
Garagen	40	34	45	28	26
An-, Um- und Ausbauten	59	76	27	72	71
Gewerbl. Vorhaben (Hallen, Bürogebäude, Werkstätten)	26	19	39	33	20
Nachtragsbaugenehmigungen	14	36	22	22	18
Werbeanlagen	21	19	13	23	17
Abbruchgenehmigungen	9	8	6	17	8
Vorbescheide auf Voranfragen	24	19	21	13	11
Andere Vorhaben	-	2	4	3	14



## Versorgung - Entsorgung

<b>Gas:</b>	Gasversorgungsgesellschaft mbH Rhein-Erft Max-Planck-Straße 11, 50354 Hürth Tel.: 02233 79090, Fax: 02233 790945 Entstördienst                      Tel.: 02233 77066 <a href="http://www.gvg.de">http://www.gvg.de</a>
<b>Strom:</b>	RheinEnergie AG - Kundenzentrum - Parkgürtel 24, 50823 Köln Tel.: 0221 178-3311, Fax: 0221 178-2376 Service Center:                      Tel.: 0180 2222-300 Stördienst:                              Tel.: 0180 2222-600 <a href="http://www.rheinenergie.com/lang/de/kontakt/adressen.php">http://www.rheinenergie.com/lang/de/kontakt/adressen.php</a>
<b>Wasser:</b>	Stadtwerke Wesseling GmbH Brühler Str. 95, 50389 Wesseling Tel.: 02236 9442-0, Fax: 02236 9442-78 Wasserhärtebereich: hart Bereitschaftsdienst                      Tel.: 0171 2408327  Wasserbeschaffungsverband Wesseling - Hersel Willy-Brandt-Straße 470, 50389 Wesseling - Wasserwerk, Tel.: 02236 2728 - Verwaltung, Brühler Str. 95, Tel.: 02236 9442-0 <a href="http://www.stadtwerke-wesseling.de">http://www.stadtwerke-wesseling.de</a>
<b>Abwasser:</b>	Entsorgungsbetriebe Wesseling - Betriebszweig Abwasser - Brühler Straße 95, 50389 Wesseling Tel.: 02236 9442-0, Fax: 02236 9442-79 Bereitschaftsdienst                      Tel.: 0160 1723639 - Abwasserreinigungsanlage Rodderweg, Tel.: 02236 949042 - Abwasserreinigungsanlage Weidenweg, Tel.: 02236 897714 <a href="http://www.stadtwerke-wesseling.de">http://www.stadtwerke-wesseling.de</a>
<b>Telefon:</b>	Deutsche Telekom AG - T-Com Privatkunden Niederlassung West Fliethstr. 100, 41061 Mönchengladbach Tel.: 0800 3301000 <a href="http://www.telekom.de">http://www.telekom.de</a>  NETCologne Gesellschaft für Telekommunikation mbH Am Coloneum 9, 50829 Köln Tel.: 0800 2222-800 <a href="http://www.netcologne.de">http://www.netcologne.de</a>



## ***Abfälle aus Haushaltungen / Abfallberatung***

Sondermüll aus Haushaltungen wird mittels Schadstoffmobil eingesammelt. Die Abholstellen und Termine entnehmen Sie bitte dem aktuellen Abfallkalender oder dem Internet ([www.stadtwerke-wesseling.de](http://www.stadtwerke-wesseling.de), Rubrik Abfall, Abfallkalender).

Für Fragen zur Abfallvermeidung, -verwertung und -beseitigung steht Ihnen gerne die Abfallberaterin **Ursula Fries, Tel.: 02236 9442-41**, zur Verfügung.  
Für den Behälteränderungsdienst stehen Ihnen unsere Mitarbeiterinnen der Vertragssachbearbeitung unter Tel.: 02236 9442-13, 9442-42, 9442-43 zur Verfügung.

## ***Notruf***

Polizei - Notruf	Tel.:	110
Polizeiwache Wesseling, Am Neuen Garten 1	Tel.:	02236 8932-0
Feuerwehr / Rettungsdienst - Notruf	Tel.:	112
Feuerwache Wesseling, Kronenweg 49	Tel.:	02236 94400
Krankenhaus Wesseling, Bonner Straße 84	Tel.:	02236 77-0
Krankentransport	Tel.:	19222

## ***Private Dienstleistungen***

233	Einzelhandelsgeschäfte
1	Kaufhaus
1	Möbelhaus
6	Kreditinstitute mit insgesamt 13 Geschäftsstellen
7	Hotels und Pensionen
94	Gaststätten, Cafés, Eisdielen, Imbisse
21	Rechtsanwaltskanzleien
1	Notar
5	Steuerberatungskanzleien
1	Wirtschaftsprüfer
10	Immobilienmakler



## *Industrie*

### **Bedeutende Wesselingener Unternehmen**

- LyondellBasell
- Shell Deutschland Oil GmbH
- Evonik Degussa GmbH
- Eisenbahn-Verkehrsmittel GmbH & Co. KG
- Saint-Gobain Abrasives GmbH

## *Arbeitsplätze*

### **Sozialversicherungspflichtig beschäftigte Arbeitnehmer 12.211**

– davon	Männer	8.983
	Frauen	3.228
– davon	Ausländer	1.165

Aufteilung nach Branchen:

Produzierendes Gewerbe	7.172
Handel, Gastgewerbe und Verkehr	1.912
Land- und Forstwirtschaft, Fischerei	34
Sonstige Dienstleistungen	3.093

Quelle: LDS NRW

Stand: 30.06.2009

## *Arbeitslose*

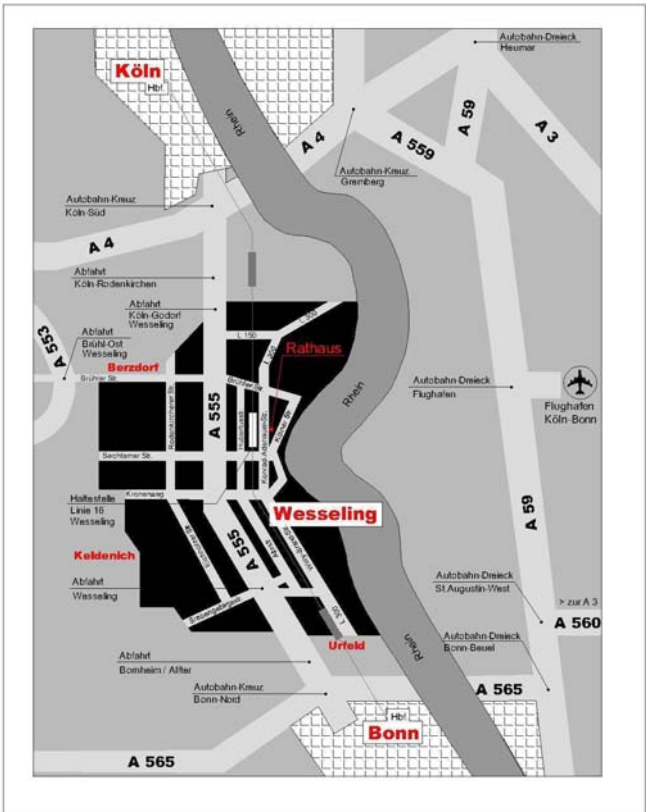
Insgesamt 1.671 Arbeitslose (Arbeitslosenquote: 8,9%)

– davon	Männer	888
	Frauen	783
– davon	Deutsche	1.203
	Ausländer	469

Quelle: Agentur für Arbeit Brühl

Stand: 31.12.2009





Quelle: Stadtplanung Wesseling

## *Impressum*

Herausgeber: Stadt Wesseling - Der Bürgermeister  
 Bereich Presse, Öffentlichkeitsarbeit und Neue Medien

Tel.: 02236 701-254, Fax: 02236 701-406

Redaktion: Peter Adolf, Christina Krahe  
 Herstellung: Stroucken Druck, Wesseling  
 Stand: Juli 2010